

**LOTISSEMENT
"LES HAUTS DU LUY"
Commune de Sauvagnon (64)**

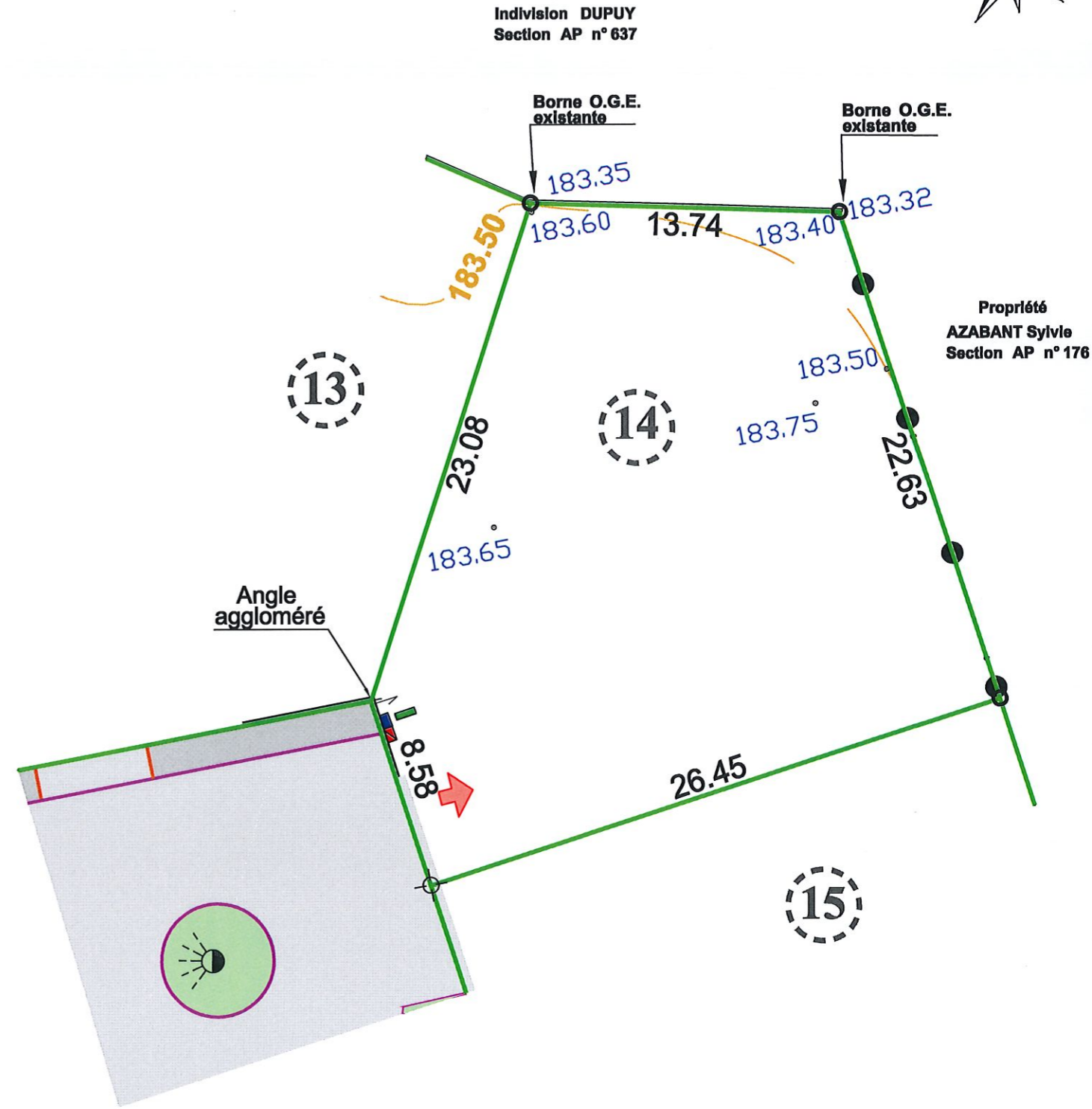
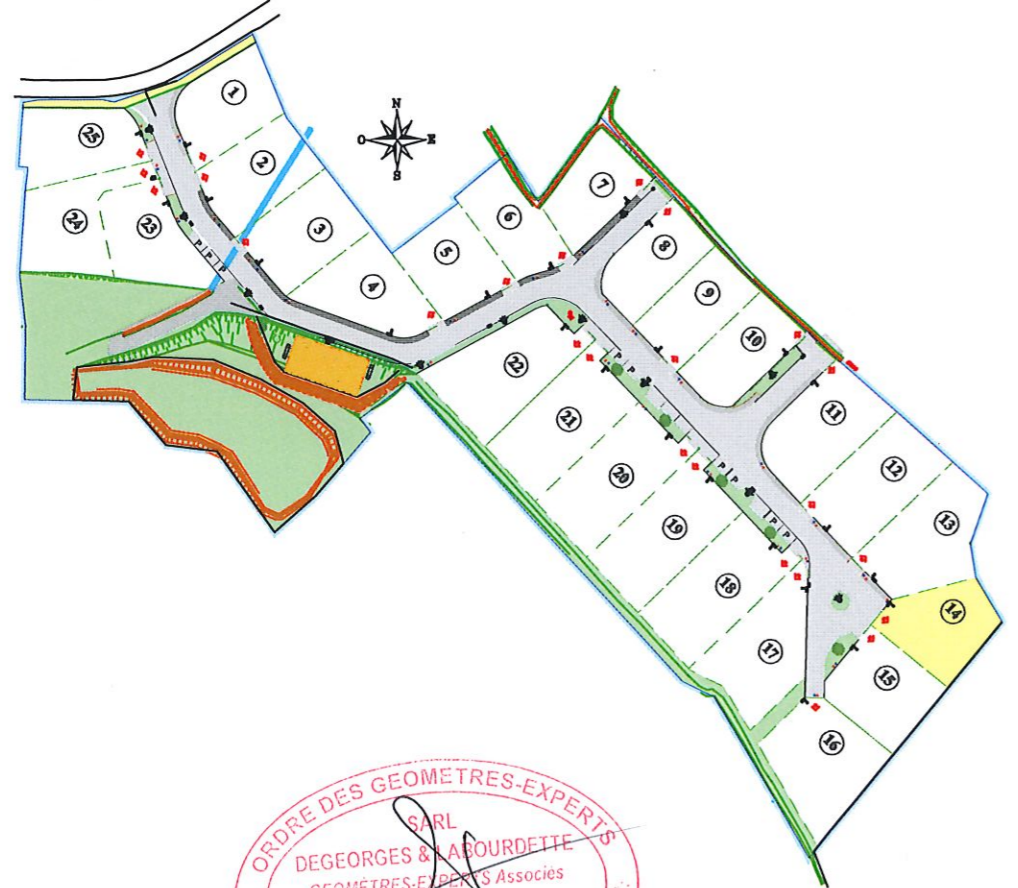
Echelle : 1/250



Section AP n° 1221
 Superficie réelle: 565 m²
 Relevé réalisé le 07-12-2016
 Plan établi le 19-07-2019
 Modifications :
 Référence dossier : 16120492

Système de référence planimétrique : Lambert 93 CC43
 (Réseau GPS TERIA)
 Système de référence altimétrique : N.G.F. / IGN 69
 (Réseau GPS TERIA)

Plan de situation sans échelle



- Légende :**
- Borne: emplacement théorique avant la fin des travaux.
 - Clou
 - Aggloméré béton appartenant au lot
 - Accès au lot à titre indicatif
 - 000.00 Cotes du Terrain Naturel
- Branchements :**
- EDF
 - France Télécom
 - Adduction Eau Potable
 - Eaux Usées
 - Eaux Pluviales
 - f.e. : Fil d'eau

ORDRE DES GEOMETRES-EXPERTS
 SARL
DEGEORGES & LABOURDETTE
 GEOMETRES-EXPERTS Associés
 ACTICENTRE
 3 rue de Tiredous - 64000 PAU
 Tél. 05 59 32 29 75
 Fax : 05 59 62 07 65
 pau@degeorges-labourdette.com
 http://www.degeorges-labourdette.com

BUREAU PAU
 3 rue de Tiredous - 64000 Pau
 Tél. 05 59 32 29 75
 Fax : 05 59 62 07 65
 pau@degeorges-labourdette.com
 http://www.degeorges-labourdette.com

BUREAU OLORON
 Résidence du Square - 17 rue Alfred de Vigny
 64400 Oloron-Sainte-Marie
 Tél. 05 59 36 00 16
 Fax : 05 59 39 11 32
 oloron@degeorges-labourdette.com

Degeorges & Labourdette
 GÉOMÈTRES EXPERTS
 BUREAU D'ÉTUDES VRD

Plan établi avant réalisation des travaux
 L'emplacement des branchements et des coffrets est donné à titre indicatif et est susceptible de modification lors des travaux

